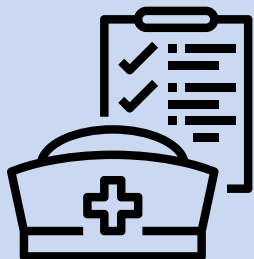
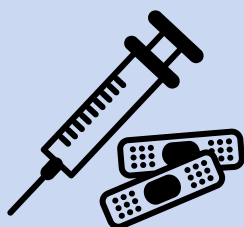


# Všeobecná sestra



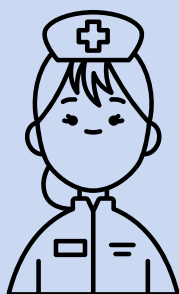
## NÁPLŇ PRÁCE

- poskytování základní ošetrovatelské péče v rámci ošetrovatelského plánu (podávání léků, aplikace injekcí, převazy, odběry biologického materiálu...)
- poskytování specializované ošetrovatelské péče v rámci plánu pod odborným dohledem
- nejedná se o práci u lůžka



## PRACOVNÍ POMĚR:

- doba určitá s možností prodloužení
- **nástup možný dle dohody**



## PRACOVNÍ ÚVAZEK:

- možnost plného, nebo polovičního úvazku
- v jednosměnném pracovním režimu s postupným nástupem
- 10. platová třída, plat od 35.000 Kč, plus zákonné příplatky, podle NV č. 341/2017 Sb., ve znění pozdějších předpisů
- systém benefitů, 5 týdnů dovolené
- náborový příspěvek **80.000 Kč**



## MÍSTO VÝKONU PRÁCE:

DpS U Kašny, Riegrovo nám. 159/15, Kroměříž 767 01

## POŽADAVKY PRO VZNIK PRACOVNÍHO POMĚRU:

- vzdělání v oboru všeobecná sestra, kvalita práce, flexibilita, důslednost, spolupráce, spolupráce v týmu, komunikace s cílovou skupinou, empatie, práce na PC, bezúhonnost

## UCHAZEČI ZAŠLOU:

Žádost o volné pracovní místo a souhlas se zpracováním osobních údajů zasílejte obratem elektronicky na adresu: [obrucova@sskm.cz](mailto:obrucova@sskm.cz)

