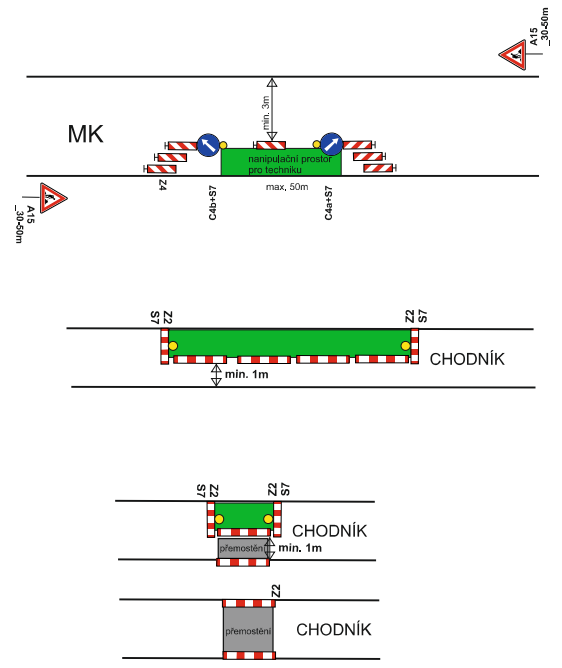
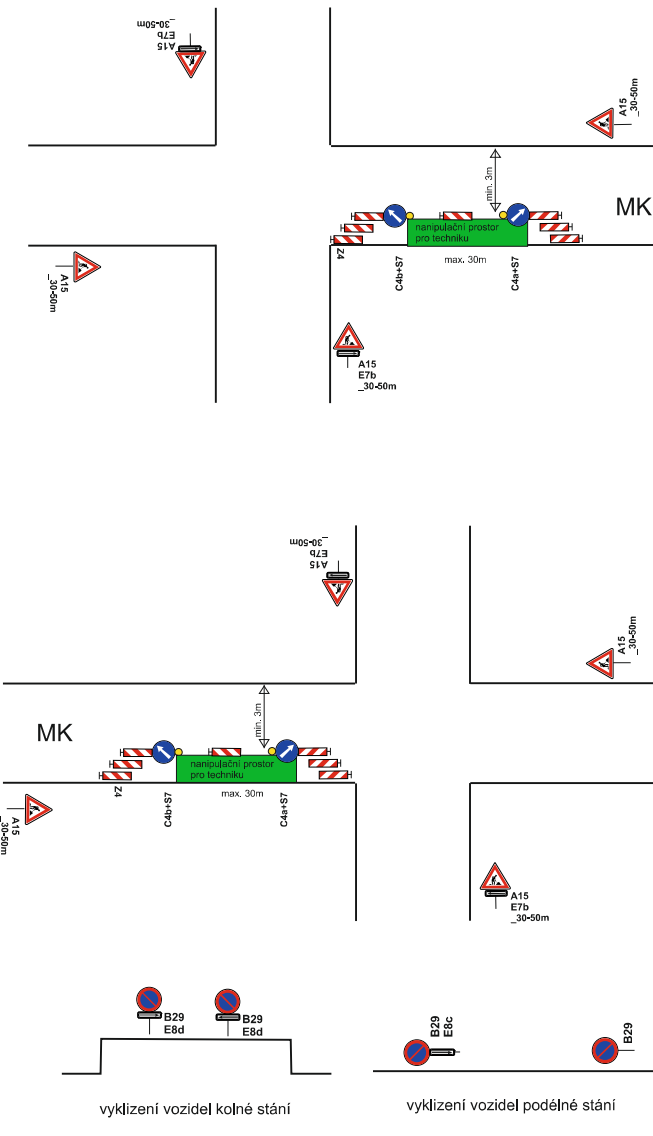
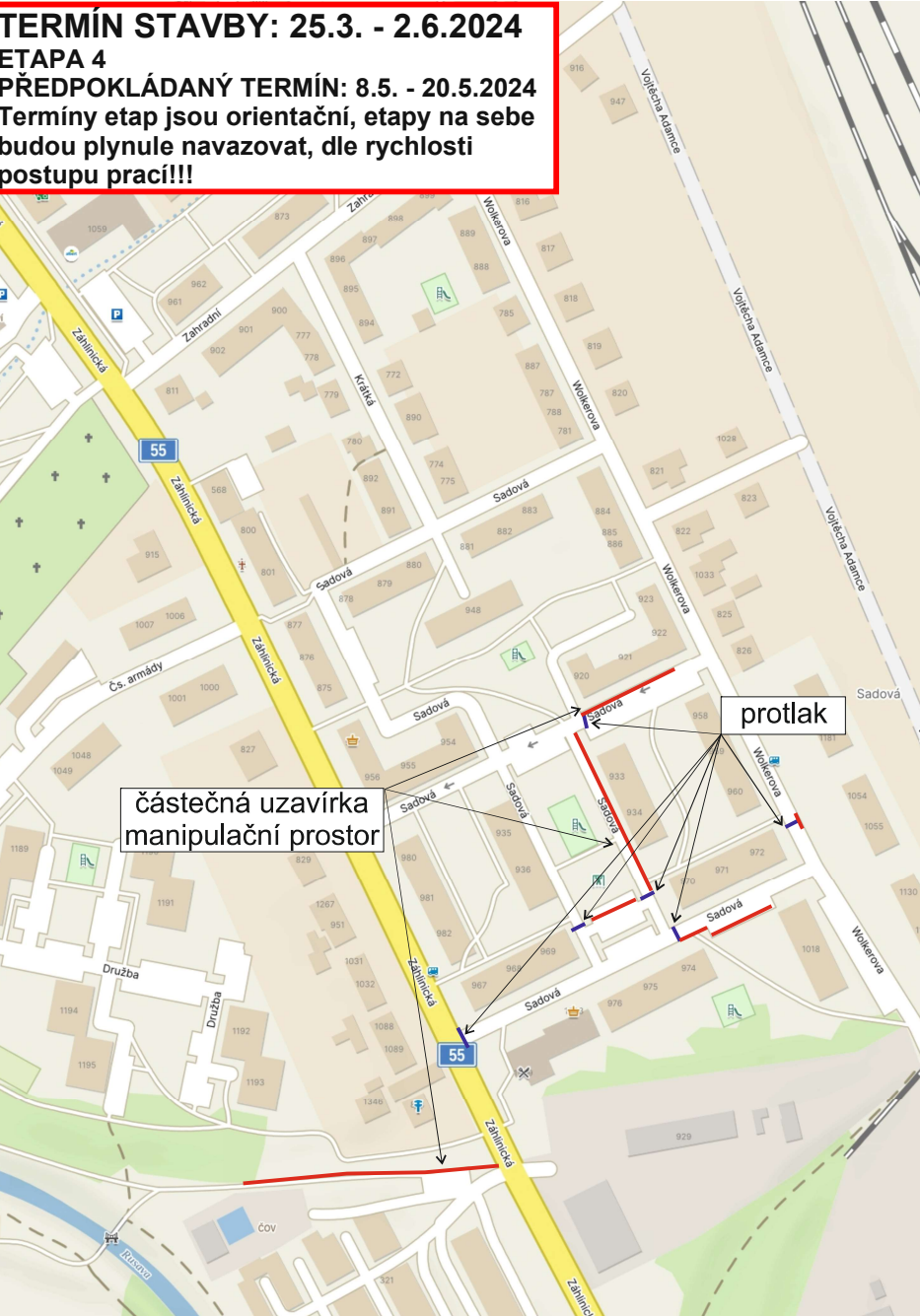



Částečná uzavírka MK ul. Sadová v Hulíně.

**TERMÍN STAVBY: 25.3. - 2.6.2024**  
**ETAPA 4**  
**PŘEDPOKLÁDANÝ TERMÍN: 8.5. - 20.5.2024**  
 Termíny etap jsou orientační, etapy na sebe budou plynule navazovat, dle rychlosti postupu prací!!!



B29 bude osazeno nim, 7 dní dopředu s datem platnosti.

Pro zajištění bezpečnosti a plynulosti silničního provozu bude při nedostatečných rozhledových podmínkách ( např. umístění vozidel stavby v prostoru pracovního místa na komunikaci, umístění stavebního materiálu a techniky atd... ), při tvorbě kolon a při snížené viditelnosti (mlha, sněžení, hustý déšť apod.), provoz řízen aplikací ručního řízení provozu náležitě poučenou osobou na místě akce za podmínek, dle ust. § 79 zák. 361/2000 Sb., která bude vybavena a označena dle vyhlášky č. 294/2015 Sb.

Vypracoval: Veiser Lukáš Datum: 20.2.2024 Částečná uzavírka MK ul. Sadová v Hulíně. Akce: FTTH_Hulín_1.etapa TELIN	 Adresa provozovny: Pavelkova 2 Olomouc 772 00
---	--