

SCHÉMA POHYBLIVÉHO PRACOVNÍHO MÍSTA - FRÉZA

- frézování povrchu komunikace
- situace v extravilánu v místě křížení s účelovou komunikací
- průjezdová šířka podél záboru min. 2,75 m
- délka záboru cca 50 m

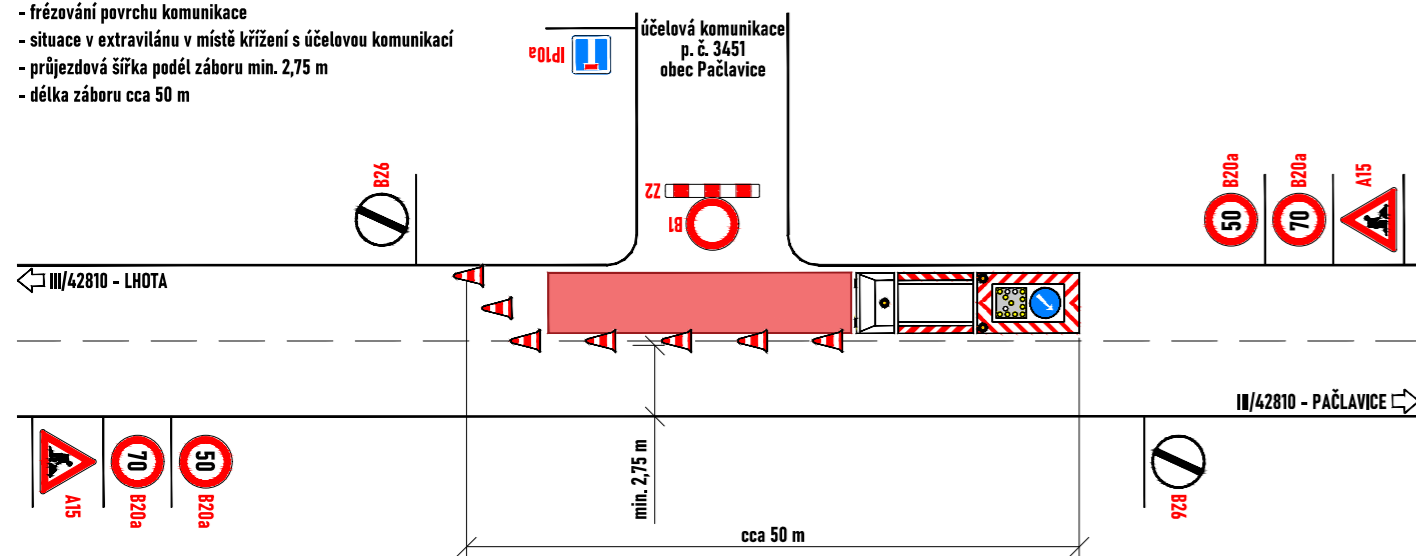


SCHÉMA POHYBLIVÉHO PRACOVNÍHO MÍSTA - FRÉZA

- frézování povrchu komunikace
- situace na hranici obce Lhota
- průjezdová šířka podél záboru min. 2,75 m
- délka záboru cca 50 m

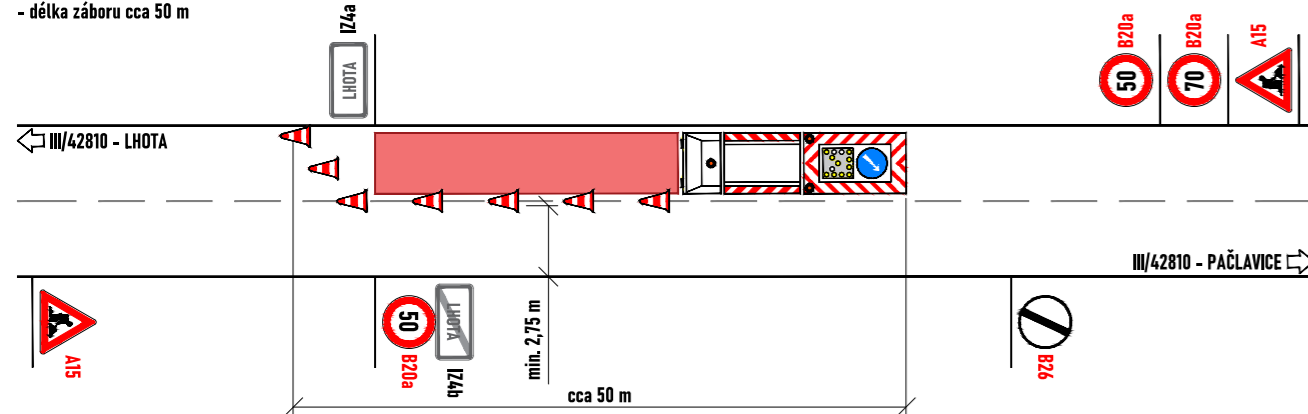


SCHÉMA VYFRÉZOVANÉHO ÚSEKU

- označení hran nerovnosti na komunikaci

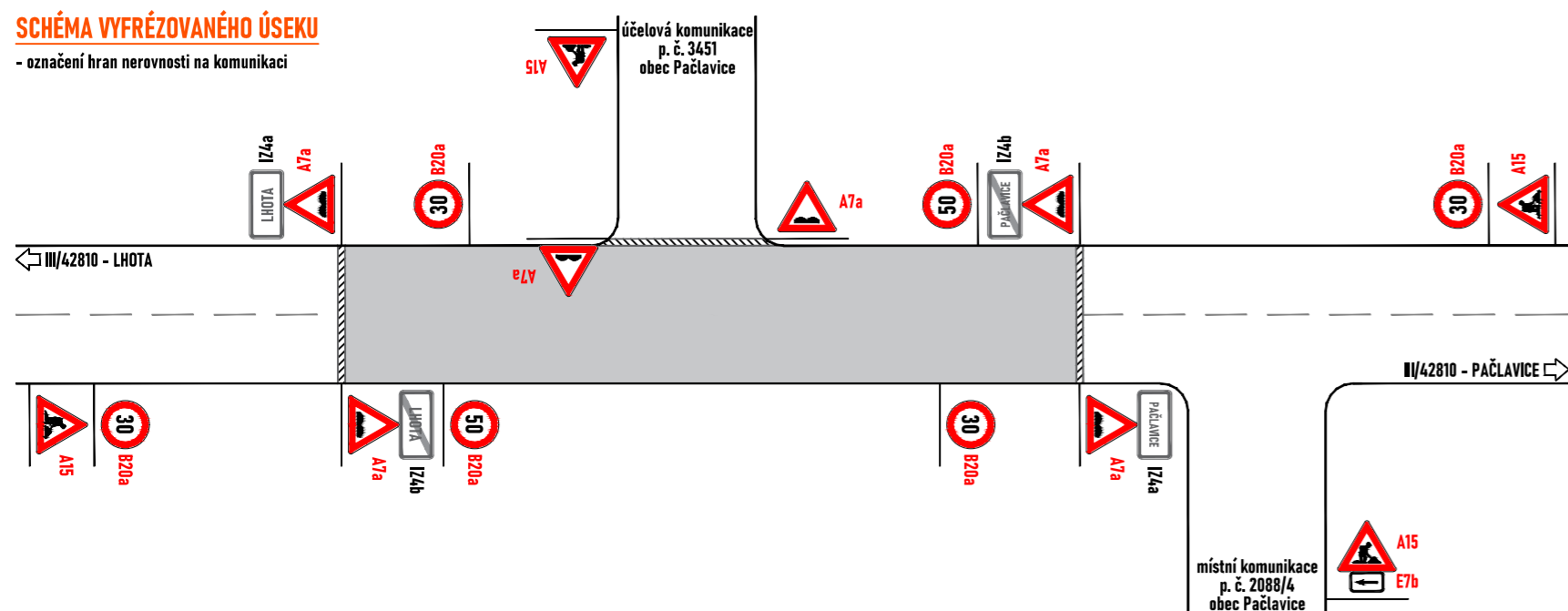


SCHÉMA POHYBLIVÉHO PRACOVNÍHO MÍSTA - FRÉZA

- frézování povrchu komunikace
- situace na hranici obce Pačlavice
- průjezdová šířka podél záboru min. 2,75 m
- délka záboru cca 50 m

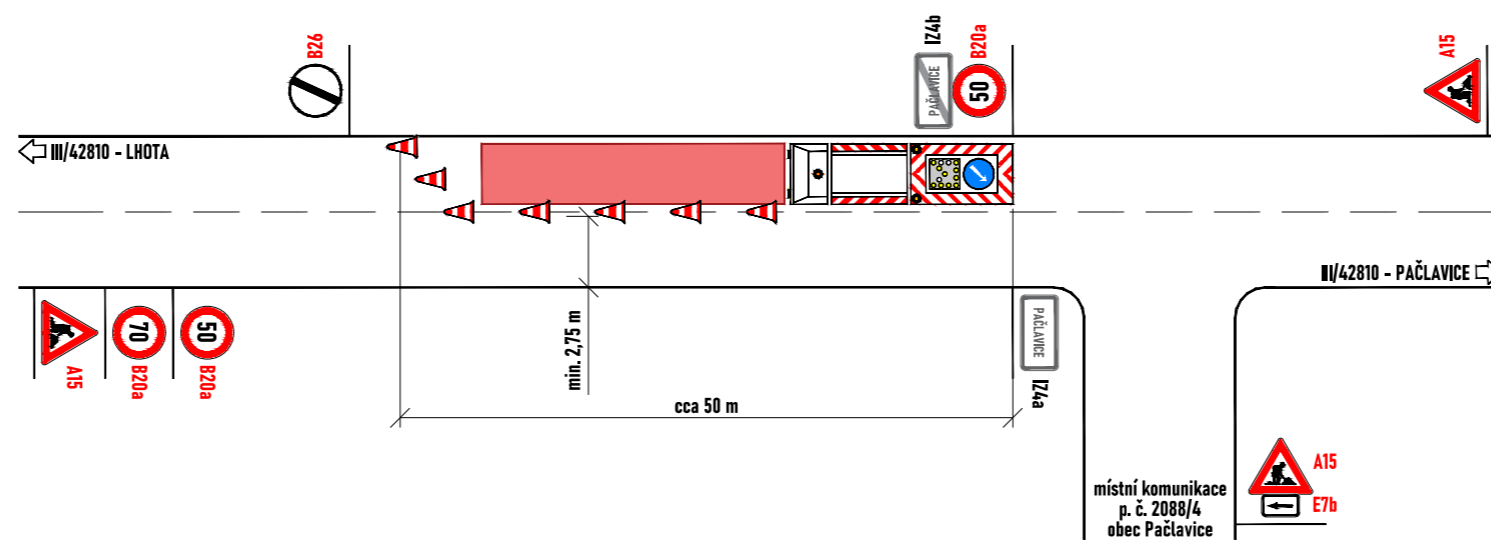
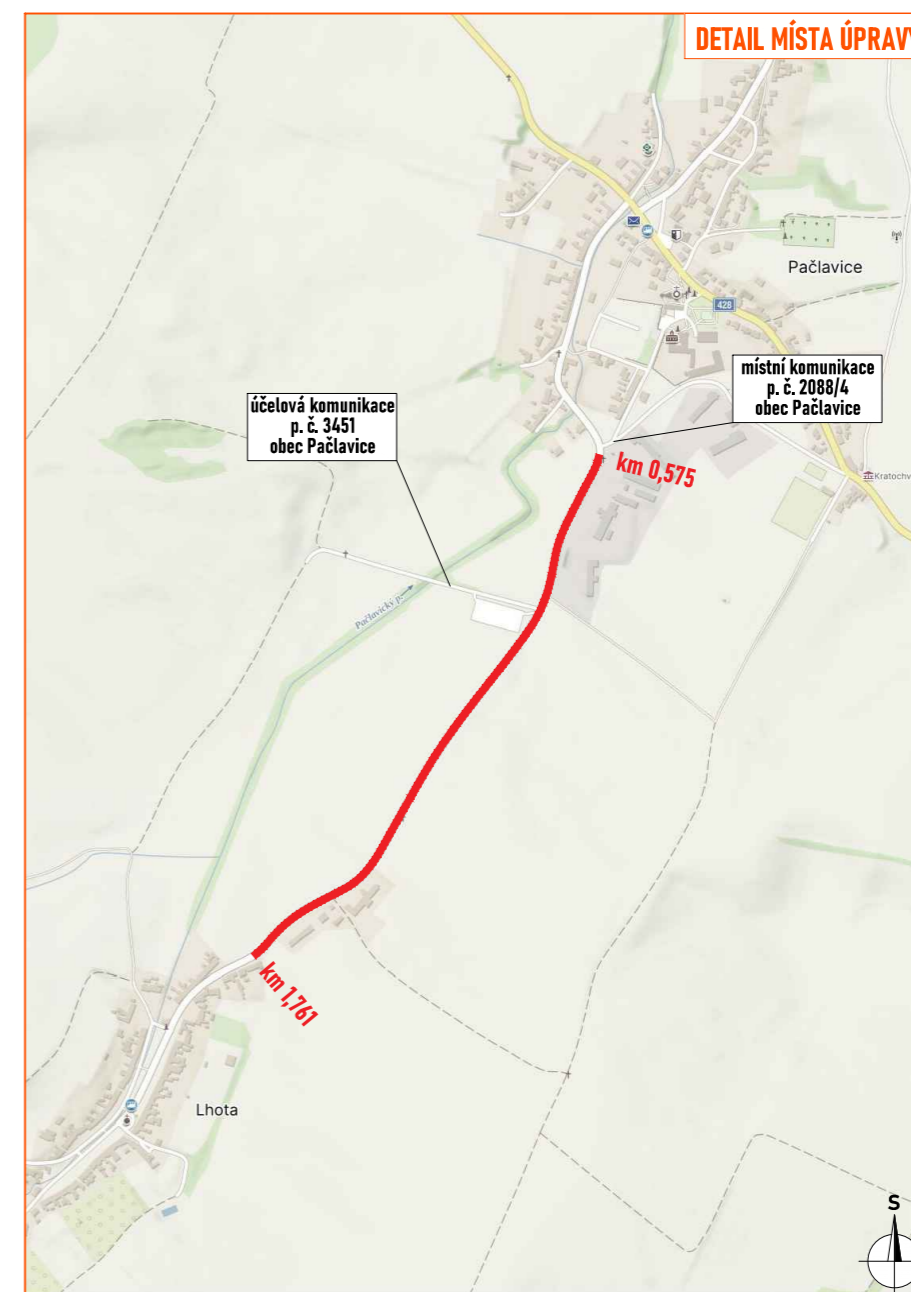
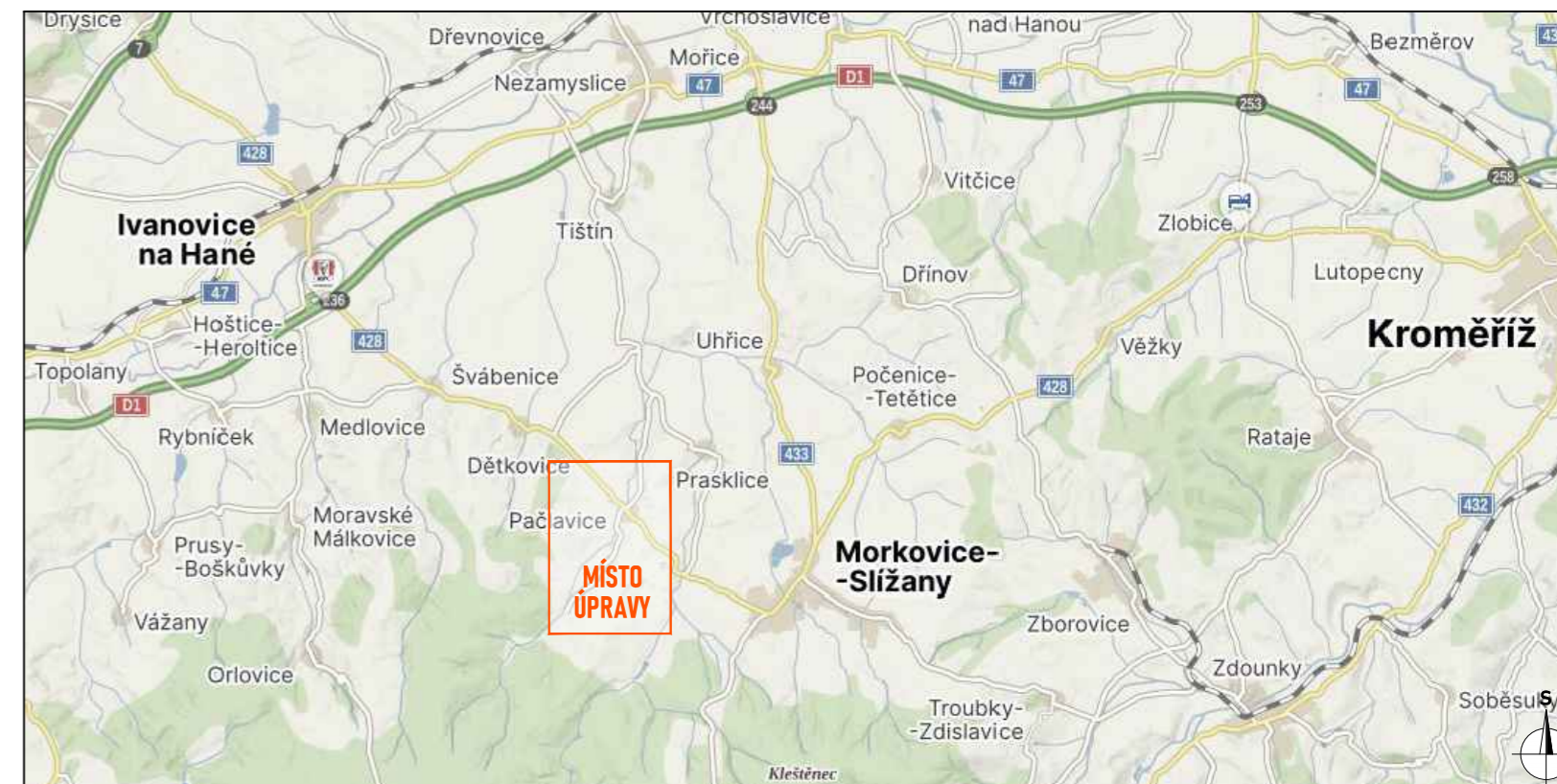
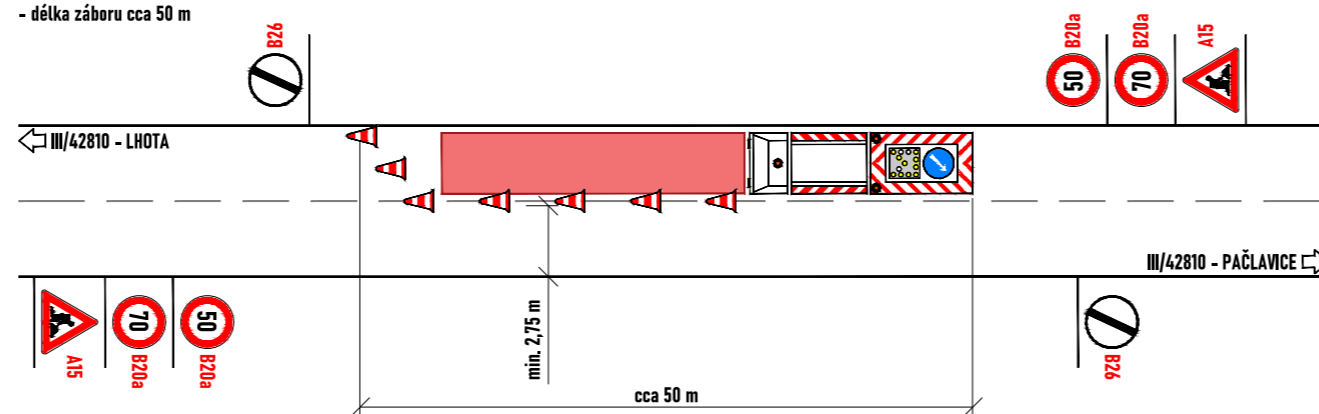


SCHÉMA POHYBLIVÉHO PRACOVNÍHO MÍSTA - FRÉZA

- frézování povrchu komunikace
- situace v extravilánu
- průjezdová šířka podél záboru min. 2,75 m
- délka záboru cca 50 m



LEGENDA:

- pracovní místo
- vyfrézovaný úsek
- navržené přechodné svíslé dopravní značení
- stávající svíslé dopravní značení
- zneplatněné stávající svíslé dopravní značení

Situace dopravního značení byla upravena dle stanoviska PČR, DI Kroměříž ze dne 13. 6. 2024, Č. j. KR/PZ-64887-2/CJ-2024-150806.

Souhlasím s přechodnou úpravou provozu, uzavírkou a zvláštním užíváním pozemní komunikace. V souladu s ustanovením § 36 odst. 3 zák. č. 500/2004 Sb. Správního řádu se vzdávám práva vyjádřit se k podkladům rozhodnutí.

Dopravní značení, které bude v rozporu s přechodným dopravním značením, bude dočasně zneplatněno.

ZDROJ MAPOVÝCH PODKLADŮ		Mapy.cz, © Seznam.cz, a.s.	MAPY.CZ
VYPRACOVAL	ZIMÁK	 NVB LINE s.r.o. Cukrovar 716 716 8 21 Kvačovice www.nvbline.cz zimak@nvbline.cz tel.: 770 187 111	
KONTROLOVAL	JANATA		
UPRAVIL			
INVESTOR	ŘSZK p. o.		
ZHOTOVITEL	MI Roads a.s.		
NÁZEV STAVBY	OBNOVA SIL. II. A III. TŘ. VE ZL. KRAJI V OKR. KROMĚŘÍŽ V R. 2024: III/42810: PAČLAVICE - LHOTA		
DOPRAVNÍ INŽENÝRSKÁ OPATŘENÍ	FRÉZA	FORMÁT	650 x 297
		DATUM	14. 6. 2024
		Č. ZAKÁZKY	ZK-24-0686