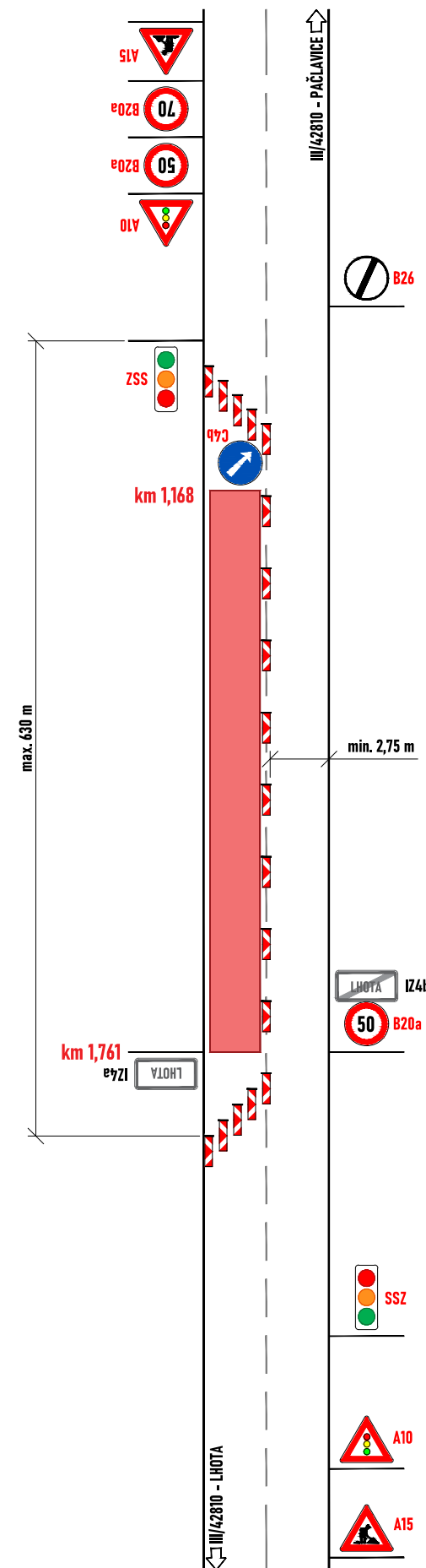


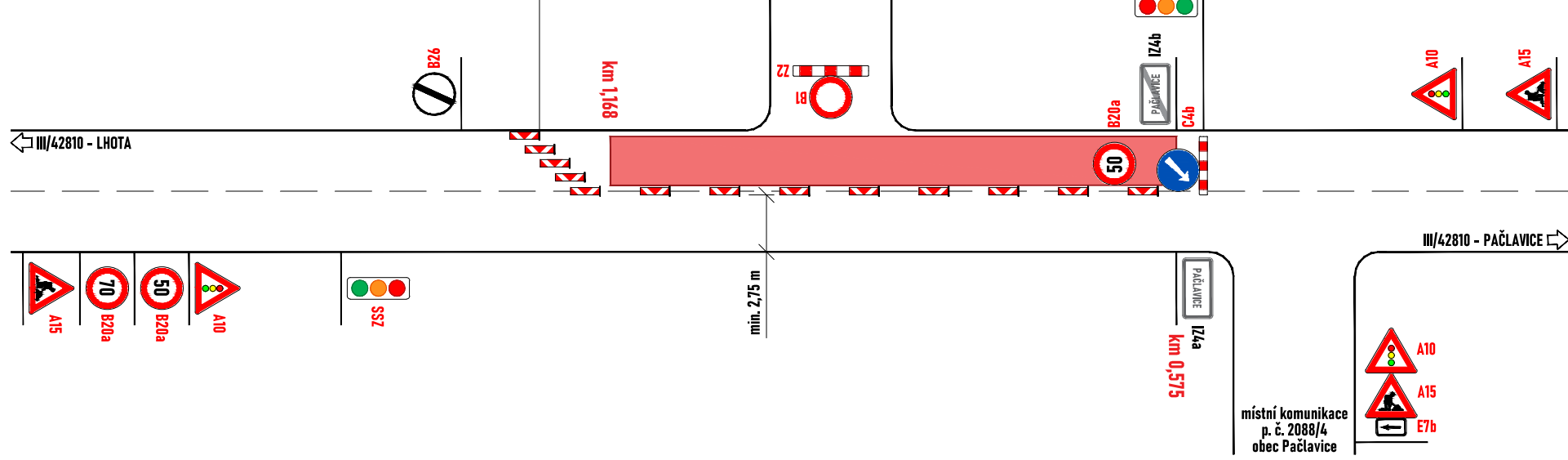
### SCHÉMA PRACOVNÍHO MÍSTA - POKLÁDKA - ÚSEK Č. 2

- pokládka na úseku č. 1 (km 1,168 - 1,761)
- pokládka nových asfaltových vrstev
- průjezdová šířka podél záboru min. 2,75 m
- délka záboru max. 630 m



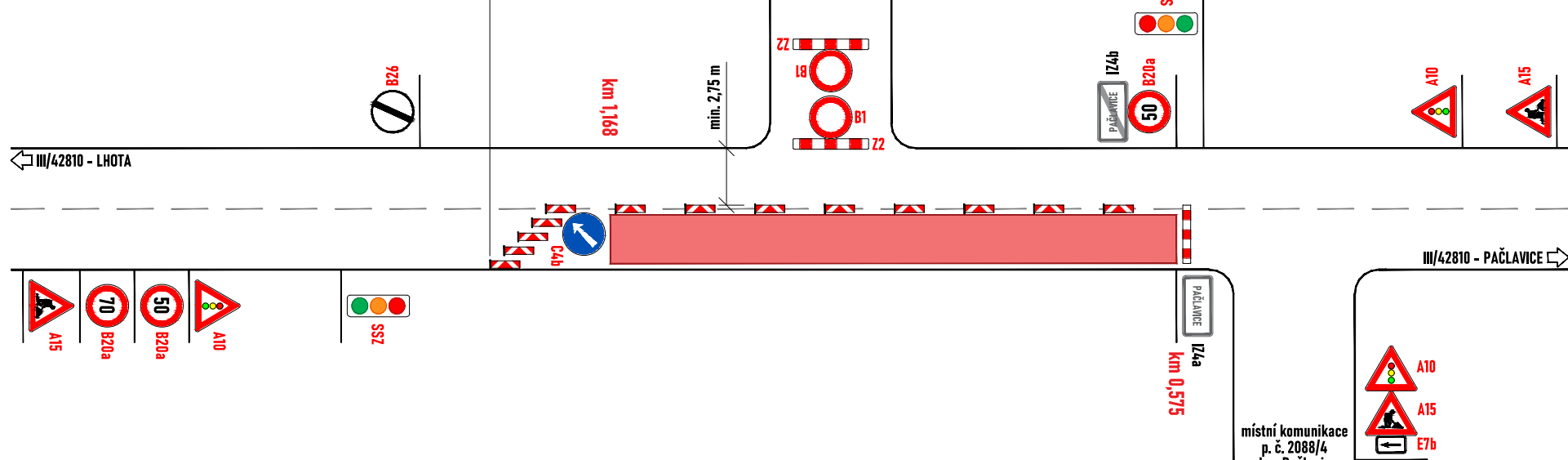
### SCHÉMA PRACOVNÍHO MÍSTA - POKLÁDKA - ÚSEK Č. 1

- pokládka na úseku č. 1 (km 0,575 - 1,168)
- pokládka nových asfaltových vrstev
- průjezdová šířka podél záboru min. 2,75 m
- délka záboru max. 630 m



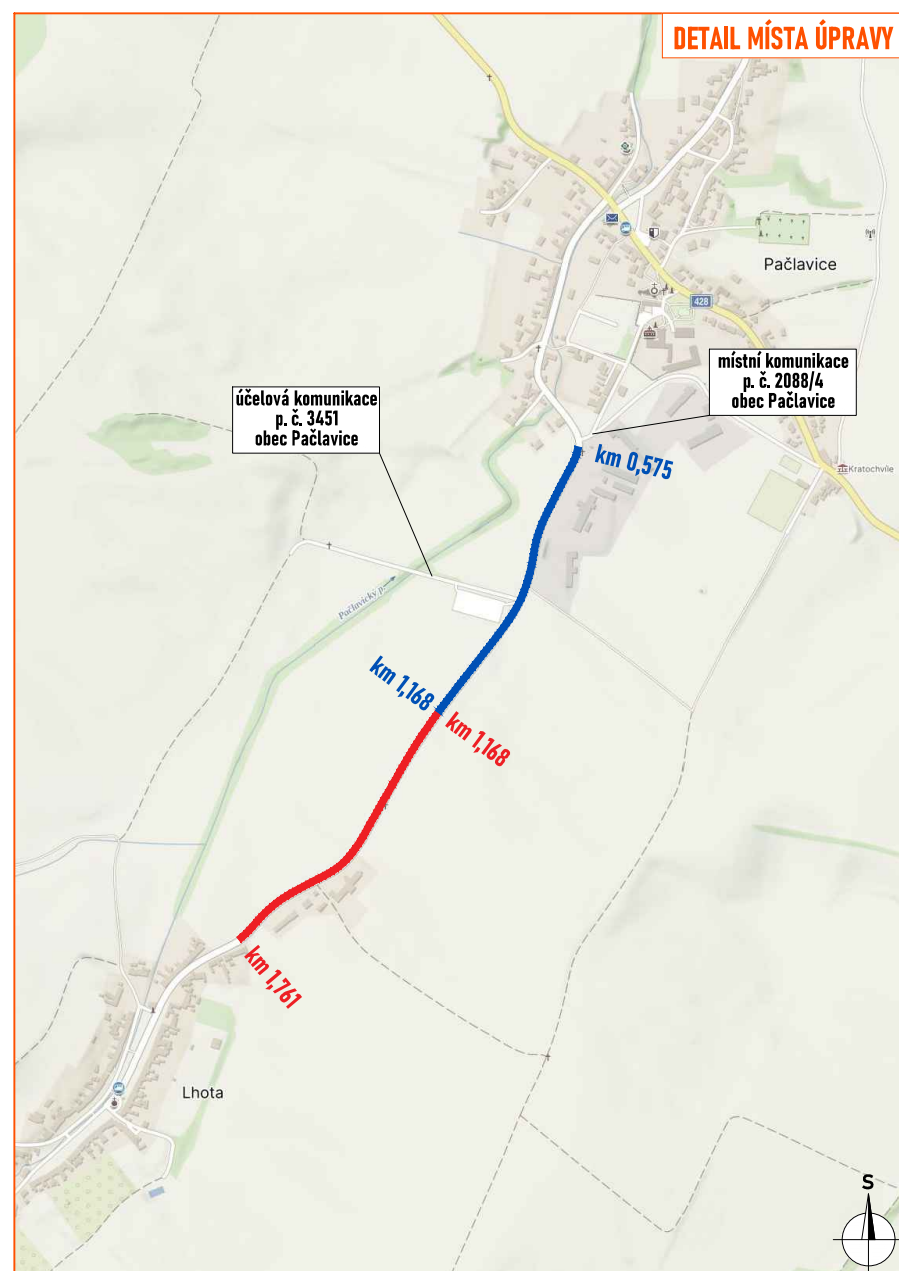
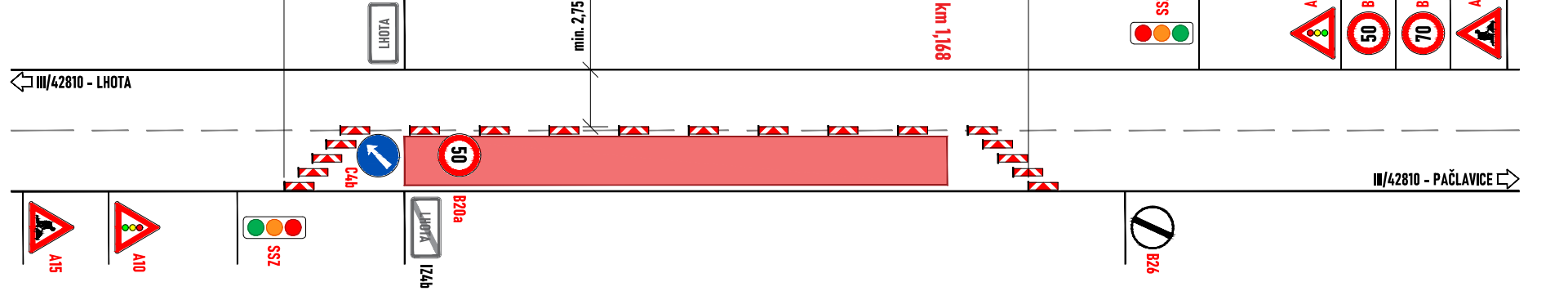
### SCHÉMA PRACOVNÍHO MÍSTA - POKLÁDKA - ÚSEK Č. 1

- pokládka na úseku č. 1 (km 0,575 - 1,168)
- pokládka nových asfaltových vrstev
- průjezdová šířka podél záboru min. 2,75 m
- délka záboru max. 630 m



### SCHÉMA PRACOVNÍHO MÍSTA - POKLÁDKA - ÚSEK Č. 2

- pokládka na úseku č. 1 (km 1,168 - 1,761)
- pokládka nových asfaltových vrstev
- průjezdová šířka podél záboru min. 2,75 m
- délka záboru max. 630 m



**LEGENDA:**

- úsek č. 1
- úsek č. 2
- pracovní místo
- P2 - navržené přechodné svíslé dopravní značení
- P2 - stávající svíslé dopravní značení
- P2 - zneplatněné stávající svíslé dopravní značení

Situace dopravního značení byla upravena dle stanoviska PČR, DI Kroměříž ze dne 13. 6. 2024, č. j. KRPZ-64887-2/ČJ-2024-150806.

Souhlasíme s přechodnou úpravou provozu, uzavírkou a zvláštním užíváním pozemní komunikace. V souladu s ustanovením § 36 odst. 3 zák. č. 500/2004 Sb. Správního řádu se vzdáváme práva vyjádřit se k podkladům rozhodnutí.

Dopravní značení, které bude v rozporu s přechodným dopravním značením, bude dočasně zneplatněno.

ZDROJ MAPOVÝCH PODKLADŮ		Mapy.cz; © Seznam.cz, a.s.	<b>MAPY.CZ</b>
VYPRACOVAL	ZIMÁK	 NVB LINE s.r.o. Cukrovar 716 768 21 Kvasice www.nvbline.cz zimak@nvbline.cz tel. 770 187 111	
KONTROLOVAL	JANATA		
UPRAVIL			
INVESTOR	ŘSZK p. o.		
ZHOTOVITEL	Mi Roads a.s.		
NÁZEV STAVBY	OBNOVA SIL. II. A III. TŘ. VE ZL. KRAJI V OKR. KROMĚŘÍŽ V R. 2024: <b>III/42810: PAČLAVICE - LHOTA</b>		
DOPRAVNÍ INŽENÝRSKÁ OPATŘENÍ	POKLÁDKA	FORMÁT	580 x 297
		DATUM	14. 6. 2024
		Č. ZAKÁZKY	ZK-24-0686