

**Finanční úřad pro Zlínský kraj**  
třída Tomáše Bati 21  
761 86 Zlín

**Oddělení vymáhací III**  
Husovo náměstí 535/27  
767 01 Kroměříž

Č.j. 1541658/24/3300-80543-709610  
Vyřizuje: Ing. Zita Kohlová  
Telefon: +420573323307  
č.dveří: 304

## **DRAŽEBNÍ VYHLÁŠKA**

Shora uvedený správce daně podle § 194 odst. 1 a § 195 odst. 1 zákona č. 280/2009 Sb., daňový řád, ve znění pozdějších předpisů (dále jen „daňový řád“), s použitím zákona č. 99/1963 Sb., občanský soudní řád, ve znění pozdějších předpisů (dále jen „o.s.ř.“) ve věci daňové exekuce nařízené exekučními příkazy č.j. 1440524/24/3300-80543-709610, č.j. 1430628/24/3300-80543-709610, č.j. 1440515/24/3300-80543-709610, č.j. 1440554/24/3300-80543-709610, č.j. 1440558/24/3300-80543-709610, č.j. 1440565/24/3300-80543-709610, č.j. 1440581/24/3300-80543-709610 a č.j. 1440591/24/3300-80543-709610 nařizuje

### **elektronickou dražbu movitých věcí.**

Dražby se může zúčastnit jen ten, kdo má zřízen uživatelský účet v aplikaci APED (aplikace elektronických dražeb).

Adresa internetové stránky, na které je možné si zřídit uživatelský účet:  
<https://drazby.fs.gov.cz/client/main?formName=registrace>

Adresa internetové stránky, na které jsou zveřejněny podmínky pro provádění elektronické dražby (dražební řád):  
<https://drazby.fs.gov.cz/client/main?formName=dokumentace>

Adresa internetové stránky, na které se dražba koná a je možno ji sledovat:  
<https://drazby.fs.gov.cz/client/main?formName=drazba&selectedID=3413>

**Dražba číslo: 241063**

Datum a čas zahájení dražby: **20.11.2024 v 09:30 hod.**

Datum a čas ukončení dražby: **21.11.2024 v 10:30 hod.**

*Licitace jednotlivé věci (předmětu dražby) trvá, dokud dražitelé činí podání (§ 199 odst. 1 daňového řádu). Bude-li v posledních pěti minutách před stanoveným okamžikem ukončení dražby učiněno podání, má se za to, že dražitelé stále činí podání a okamžik ukončení dražby se posouvá o pět minut od okamžiku učinění podání. Budou-li poté činěna další podání, postup dle předcházející věty se opakuje. Uplyne-li od posledního učiněného podání pět minut, aniž by bylo učiněno další podání, má se za to, že dražitelé již nečiní podání, a dražba končí. Toto pravidlo se uplatní u každého předmětu dražby samostatně.*

**Předmětem dražby jsou tyto věci:****Pořadové číslo:** 0001**Označení dražené věci:** Soubor 2966 ks pracovních rukavic zn. Caterpillar**Popis dražené věci včetně příslušenství nebo souboru věcí:** Soubor obsahuje 803 ks rukavic CAT017415L, 767 ks rukavic CAT017418J, 370 ks rukavic CAT013201L, 366 ks rukavic CAT018000L, 140 ks rukavic CAT015400L a 520 ks rukavic CAT017418L. Jedná se o pracovní rukavice zn. Caterpillar, nové, nepoužívané. Obsah souboru je podrobněji uveden v tabulce č. 1 - Seznam movitých věcí.**Zjištěná cena v Kč:** 593 040**Nejnižší dražební podání v Kč:** 197 680**Minimální příhoz v Kč:** 3 000**Včetně DPH (%/NE):** 21**Včetně spotřební daně:** NE**Dražební jistota se nepožaduje.****Den, místo a čas konání prohlídky movitých věcí, organizační zabezpečení prohlídky:**  
Prohlídka není organizována.**Způsob a lhůta úhrady nejvyššího dražebního podání:**

Vydražitel je povinen uhradit nejvyšší podání do:

- předmět 0001 - Soubor 2966 ks pracovních rukavic zn. Caterpillar do 29.11.2024 (§ 211 odst. 2 daňového řádu)

Platební údaje budou vydražiteli zaslány e-mailem po skončení dražby.

Marným uplynutím lhůty k úhradě nejvyššího dražebního podání stanovené v dražební vyhlášce se rozhodnutí o udělení příklepu zrušuje. Vydražitel, který neuhradil nejvyšší podání včas, je povinen nahradit správci daně náklady opakované dražby a škodu, která vznikla tím, že neuhradil nejvyšší dražební podání, a bylo-li při opakované dražbě dosaženo nižšího nejvyššího podání, i rozdíl na nejvyšším dražebním podání (§ 194a odst. 4 a § 227 odst. 1 daňového řádu).

**Den, místo a čas předání vydražených věcí vydražiteli:** Den předání vydražených věcí bude stanoven po úhradě nejvyššího podání, a to po dohodě mezi správcem daně a vydražitelem.**Předpoklady, za kterých vydražitelé mohou vydražené předměty převzít a za kterých se stanou jejich vlastníky:**

Zaplatí-li vydražitel nejvyšší podání řádně a včas, přejde na něho vlastnické právo k vydražené věci nebo souboru vydražených věcí, a to s právními účinky k okamžiku udělení příklepu.

Správce daně vydá vydražiteli potvrzení o úhradě nejvyššího podání, které je spolu s rozhodnutím o udělení příklepu dokladem o nabytí vlastnictví k vydraženému předmětu (§ 211 odst. 3 daňového řádu).

Vydražené věci movité správce daně nezasílá; vydražitel si je musí vyzvednout osobně v místě a čase uvedeném v dražební vyhlášce. Podle okolností (místo uskladnění, charakter věci movité) si může vydražitel dohodnout čas a místo předání individuálně.

Pokud si vydražitel vydraženou věc nepřevezme ani na výzvu správce daně, může správce daně rozhodnout o jejím propadnutí ve prospěch státu (§ 211 odst. 3 daňového řádu).

Pokud nebude provedeno rozvrhové řízení, pak přechodem vlastnictví na vydražitele zanikají zástavní a zadržovací práva a další práva váznoucí na věci (§ 177 odst. 1 daňového řádu a § 329 odst. 7 o.s.ř.).

Bude-li o výtěžku dražby provedeno rozvrhové řízení, pak zadržovací a zástavní práva, věcná břemena, výměnky a nájemní a pachtovní práva váznoucí na předmětu dražby zanikají dnem právní moci rozhodnutí o rozvrhu (to neplatí u věcných břemen, výměnků a nájemních a pachtovních práv, o nichž bylo rozhodnuto, že nezaniknou, a u věcných břemen, výměnků a nájemních a pachtovních práv, za něž byla poskytnuta vydražiteli náhrada) a další práva a závady spojené s předmětem dražby (§ 231 odst. 1 daňového řádu).

Prodejem spoluvlastnického podílu nezanikají zástavní práva, ledaže by zatěžovala pouze prodávaný spoluvlastnický podíl (§ 231 odst. 3 daňového řádu).

Přechodem vlastnictví k předmětu dražby na vydražitele zanikají předkupní právo a výhrada zpětné koupě k předmětu dražby, nejde-li o zákonné předkupní právo (§ 197 odst. 1 daňového řádu).

#### **Výzva k uplatnění práv nepřípouštějících provedení daňové exekuce:**

Každý, komu svědčí k předmětu dražby právo, které nepřipouští provedení daňové exekuce, se vyzývá, aby jej uplatnil u shora uvedeného správce daně a aby takové uplatnění práva prokázal **do zahájení dražby**, jinak k jeho právu nebude při provedení daňové exekuce přihlíženo [§ 179 a § 195 odst. 2 písm. h) daňového řádu].

#### **Výzva k uplatnění pohledávek podle § 195 odst. 2 písm. i) daňového řádu:**

Věřitelé z pohledávek zajištěných zadržovacím nebo zástavním právem nebo zajišťovacím převodem práva váznoucím na předmětu dražby, pro které není vedena tato daňová exekuce, se vyzývají, aby své pohledávky uplatnili přihláškou u shora uvedeného správce daně a prokázali je příslušnými listinami, a to nejpozději do zahájení dražby, jinak správce daně návrh na přihlášení pohledávky odmítne [§ 197 odst. 2 a 3, § 195 odst. 2 písm. i) daňového řádu].

K pohledávkám zajištěným zadržovacím nebo zástavním právem nebo zajišťovacím převodem práva váznoucím na předmětu dražby, které nebyly uplatněny výše uvedeným způsobem, se nepřihlíží [§ 195 odst. 2 písm. i) daňového řádu].

Oprávněný z exekuce přerušené podle jiného právního předpisu se může přihlásit a prokázat příslušnými listinami nejpozději do zahájení dražby, jinak správce daně návrh na přihlášení odmítne. K přihláškám, které nebyly uplatněny výše uvedeným způsobem, se nepřihlíží [§ 197 odst. 2 a § 195 odst. 2 písm. i) daňového řádu].

Jiné daňové pohledávky vůči dlužníkovi, než pro které je daňová exekuce vedena, může správce daně, který vede exekuční řízení, nebo jiný správce daně přihlásit k uspokojení z rozvrhu výtěžku dražby, nejpozději však do zahájení dražby (§ 197 odst. 4 daňového řádu).

**Upozornění k prodeji spoluvlastnického podílu, předkupnímu právu a výhradě zpětné koupě:**

Spoluvlastník předmětu dražby, který se chce dražby zúčastnit a uplatnit právo přednostního příklepu dle § 338 odst. 2 o.s.ř., musí tuto skutečnost oznámit a prokázat správci daně nejpozději **5 pracovních dnů před zahájením dražby**.

Každý, kdo uplatňuje k předmětu dražby předkupní právo nebo výhradu zpětné koupě, je povinen oznámit a prokázat toto právo správci daně nejpozději **5 pracovních dnů před zahájením dražby**.

Jsou-li předkupní právo nebo výhrada zpětné koupě prokázány, může je osoba, které svědčí, uplatnit jen v dražbě jako dražitel. Přechodem vlastnictví předmětu dražby na vydražitele tato práva zanikají, nejde-li o zákonné předkupní právo (§ 197 odst. 1 daňového řádu).

**Poučení:**

Dražít nesmí:

- a) daňový exekutor, licitátor a další úřední osoby správce daně, který dražbu nařídil, dlužník a manžel dlužníka nebo jejich zástupci a dále ti, jimž jiný právní předpis brání v nabytí věci, která je předmětem dražby [§ 201 písm. a) daňového řádu],
- b) vydražitel předmětu dražby, který je znovu dražen z toho důvodu, že tento vydražitel neuhradil ve stanovené lhůtě nejvyšší dražební podání [§ 201 písm. b) daňového řádu].

Z účasti na dražbě je vyloučen také znalec, pokud byl správcem daně ustanoven k ocenění předmětu dražby a toto ocenění také provedl [§ 201 písm. a) a § 77 daňového řádu].

Dražební vyhláška se neodůvodňuje. Proti tomuto rozhodnutí nelze podat odvolání (§ 195 odst. 5 daňového řádu). Proti tomuto rozhodnutí lze uplatnit námitku (§ 159 odst. 1 daňového řádu), a to ve lhůtě 30 dnů ode dne, kdy se o úkonu dozvěděla osoba zúčastněná na správě daní. Námitka se podává u správce daně, který úkon provedl. Podaná námitka nemá odkladný účinek.

Ing. Jana Kravarová  
ředitel odboru

**Fotogalerie:**

**Předmět pořadové číslo 0001 - Soubor 2966 ks pracovních rukavic zn. Caterpillar**

Foto\_2410630001\_01



Zdroj: Internet

Foto\_2410630001\_02



Zdroj: Internet

Foto\_2410630001\_03



Zdroj: Internet

Foto\_2410630001\_04



Zdroj: Internet

Foto\_2410630001\_05



Zdroj: Internet

Foto\_2410630001\_06



Zdroj: Internet

Foto\_2410630001\_07



Zdroj: Internet

Foto\_2410630001\_08



Zdroj: Finanční správa



Foto\_2410630001\_09



Zdroj: Finanční správa

Foto\_2410630001\_10



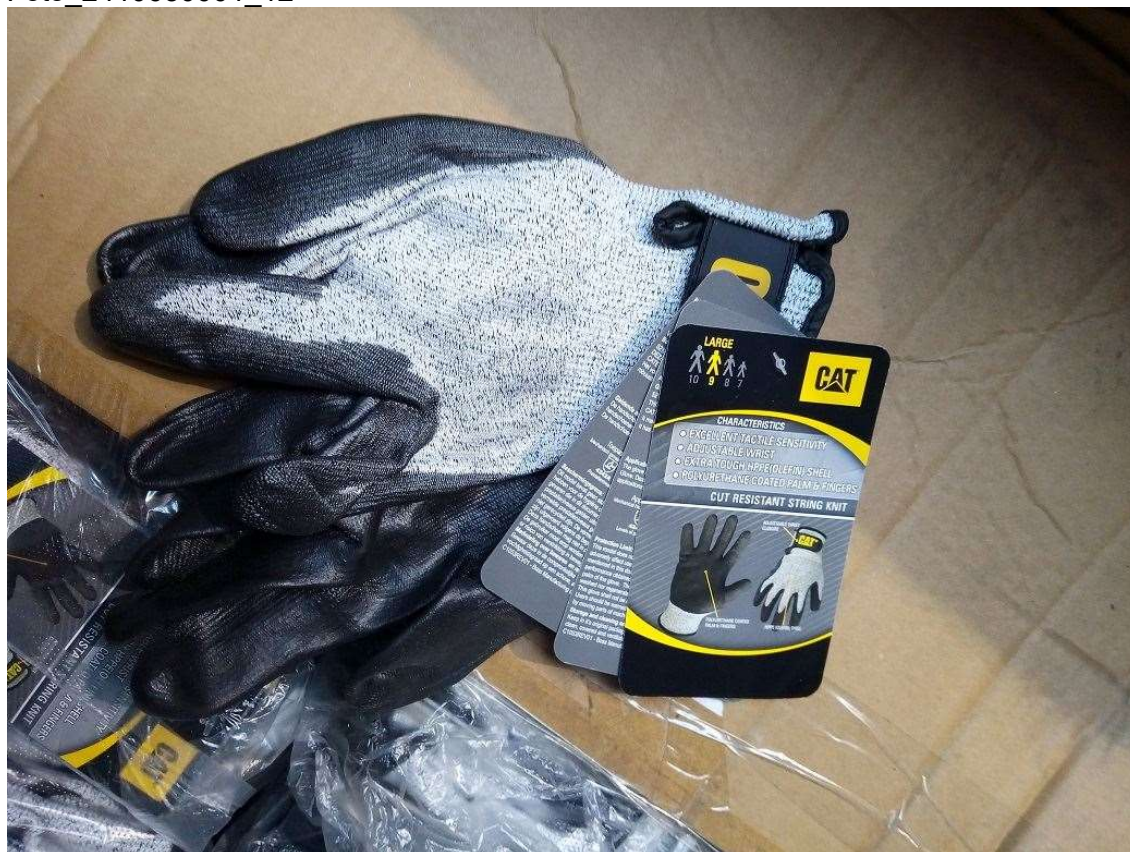
Zdroj: Finanční správa

Foto\_2410630001\_11



Zdroj: Finanční správa

Foto\_2410630001\_12



Zdroj: Finanční správa

## Foto\_2410630001\_13

Tabulka č. 1 - Seznam movitých věcí

Poř. číslo	Popis věci	Počet kusů	Cena zjištěná za kus v Kč	Cena zjištěná za celou položku v Kč	Nejnižší dražební podání
1.	Caterpillar Rukavice CAT017415L	803	198	158994	52998
2.	Caterpillar Rukavice CAT017418J	767	138	105846	35282
3.	Caterpillar Rukavice CAT013201L	370	300	111000	37000
4.	Caterpillar Rukavice CAT018000L	366	360	131760	43920
5.	Caterpillar Rukavice pracovní CAT015400L	140	198	27720	9240
6.	Caterpillar Rukavice Pracovní CAT017418L	520	111	57720	19240
	Celkem	2966		593040	197680

Zdroj: Finanční správa