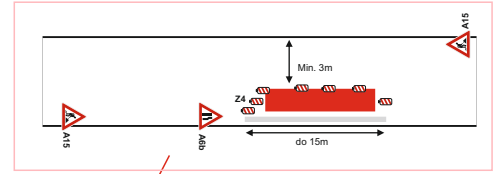
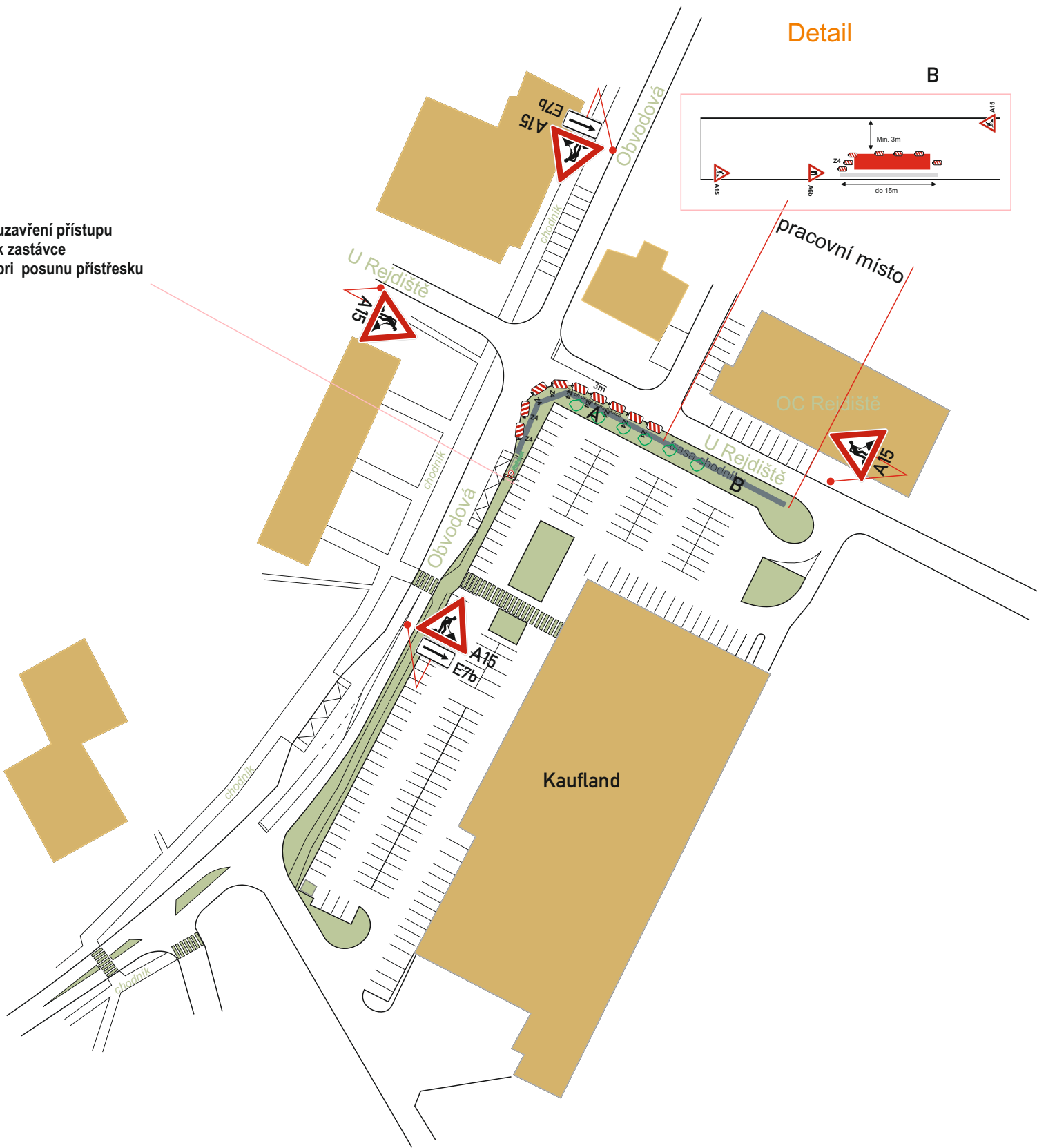


Detail

B



uzavření přístupu
k zastávce
při posunu přístřesku



ZU ul. U Rejdiště Kroměříž - stavba chodníku Investor Město Kroměříž		 Mana s.r.o. ČSN EN ISO 9001-2001
žadatel : PSM plus s.r.o.		provázována: Bilanská 1934 767 01 Kroměříž mob.tel.: 608 777 491 www.manadz.cz e-mail:radimmana@seznam.cz
obec : Kroměříž	datum :	zpracoval:
místo : ul. U Rejdiště		Buršík Richard