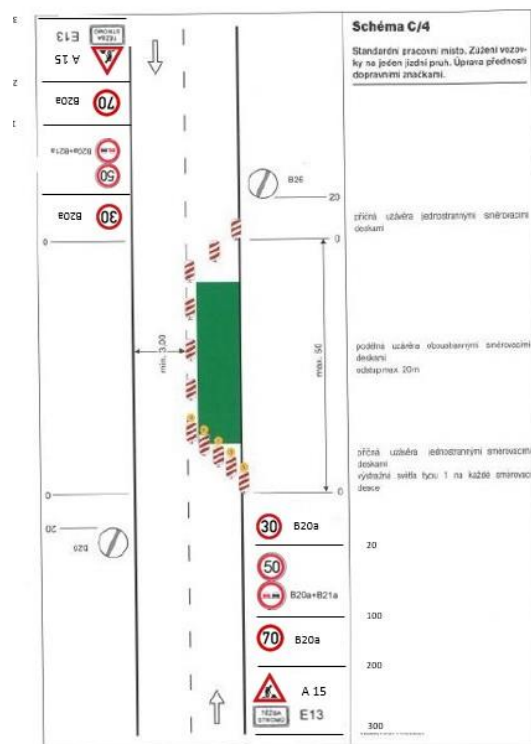


- Práce budou probíhat pouze v denní době, t.j. od 7:00 – 16:00 za příznivého počasí
- Práce budou probíhat mimo profil komunikace a na komunikaci nebude zaparkováno žádné vozidlo ani mechanismy stavby v rozporu s obecnou, případně i místní úpravou silničního provozu
- DZ bude osazeno dle tohoto návrhu a v případě potřeby bude uzpůsobeno či doplněno dle aktuální situace nebo dle požadavku MěÚ – odboru dopravy
- Provoz bude řízen proškolenými pracovníky
- Snížení rychlosti na 30 km/h je z důvodu bezpečnosti proškolených pracovníků řídících provoz



Název:	Mapový zákres
Žadatel:	Arcibiskupské lesy a statky Olomouc s.r.o.
Zpracoval:	Ing. Jan Pangrác
Datum:	Mapový zákres
Razítko, podpis:	