
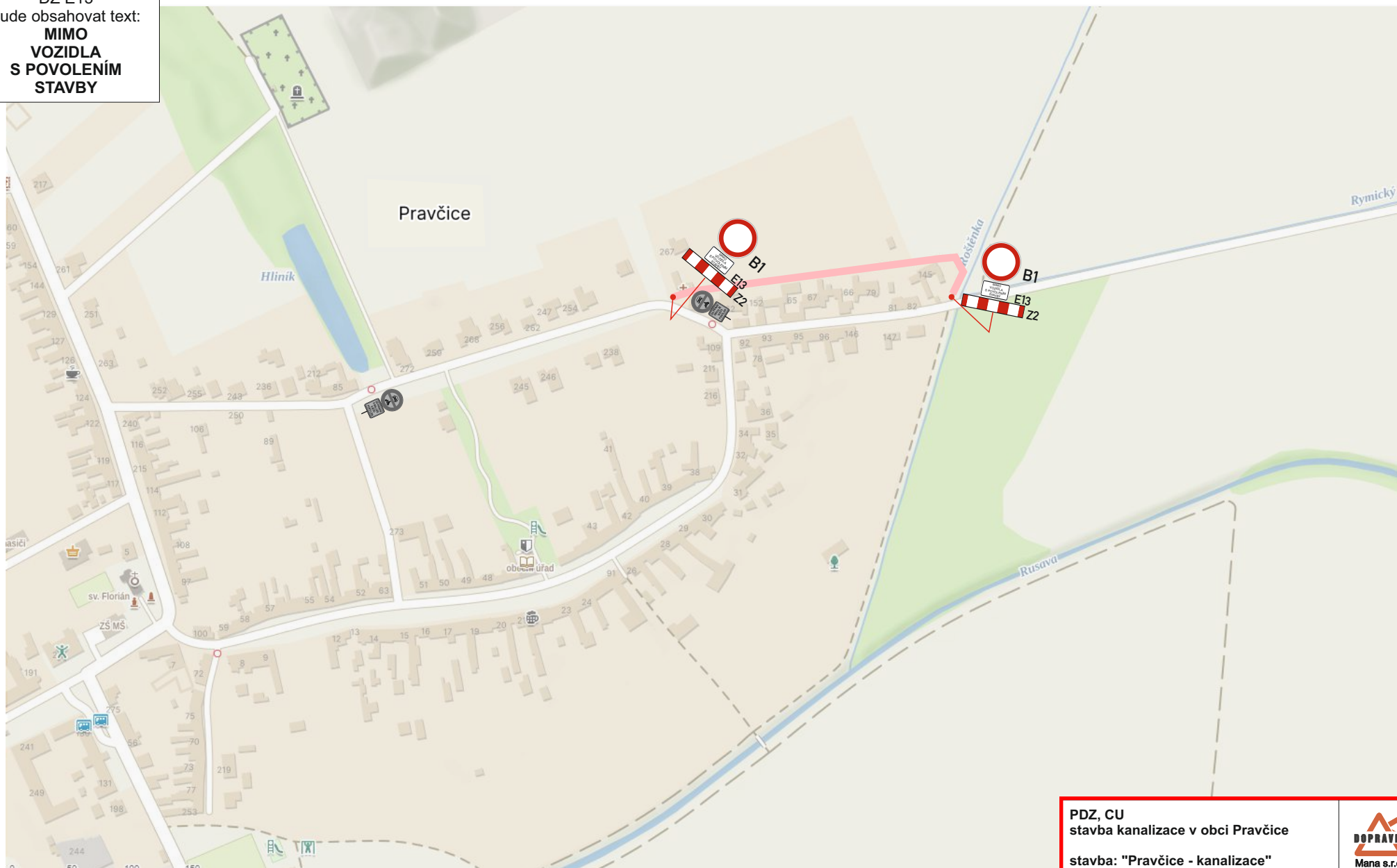


DZ E13  
bude obsahovat text:  
**MIMO  
VOZIDLA  
S POVOLENÍM  
STAVBY**



<b>PDZ, CU, ZU</b> stavba kanalizace v obci Pravčice		 <b>Mana s.r.o.</b> ČSN EN ISO 9001-2016
stavba: "Pravčice - kanalizace"		
žadatel: Rovina stavební, a.s.		provozovna: Bílanská 1934 767 01 Kroměříž mob.tel.: 808 777 491 www.manadz.cz
obec: Pravčice	datum: 15.11.2024	e-mail: radimmana@seznam.cz
místo: obec Pravčice		zpracoval: Buršík Richard

DZ E13  
bude obsahovat text:  
**MIMO  
VOZIDLA  
S POVOLENÍM  
STAVBY**



**PDZ, CU**  
stavba kanalizace v obci Pravčice  
stavba: "Pravčice - kanalizace"

žadatel: Rovina stavební, a.s.

obec: Pravčice datum: 15.11.2024

místo: obec Pravčice



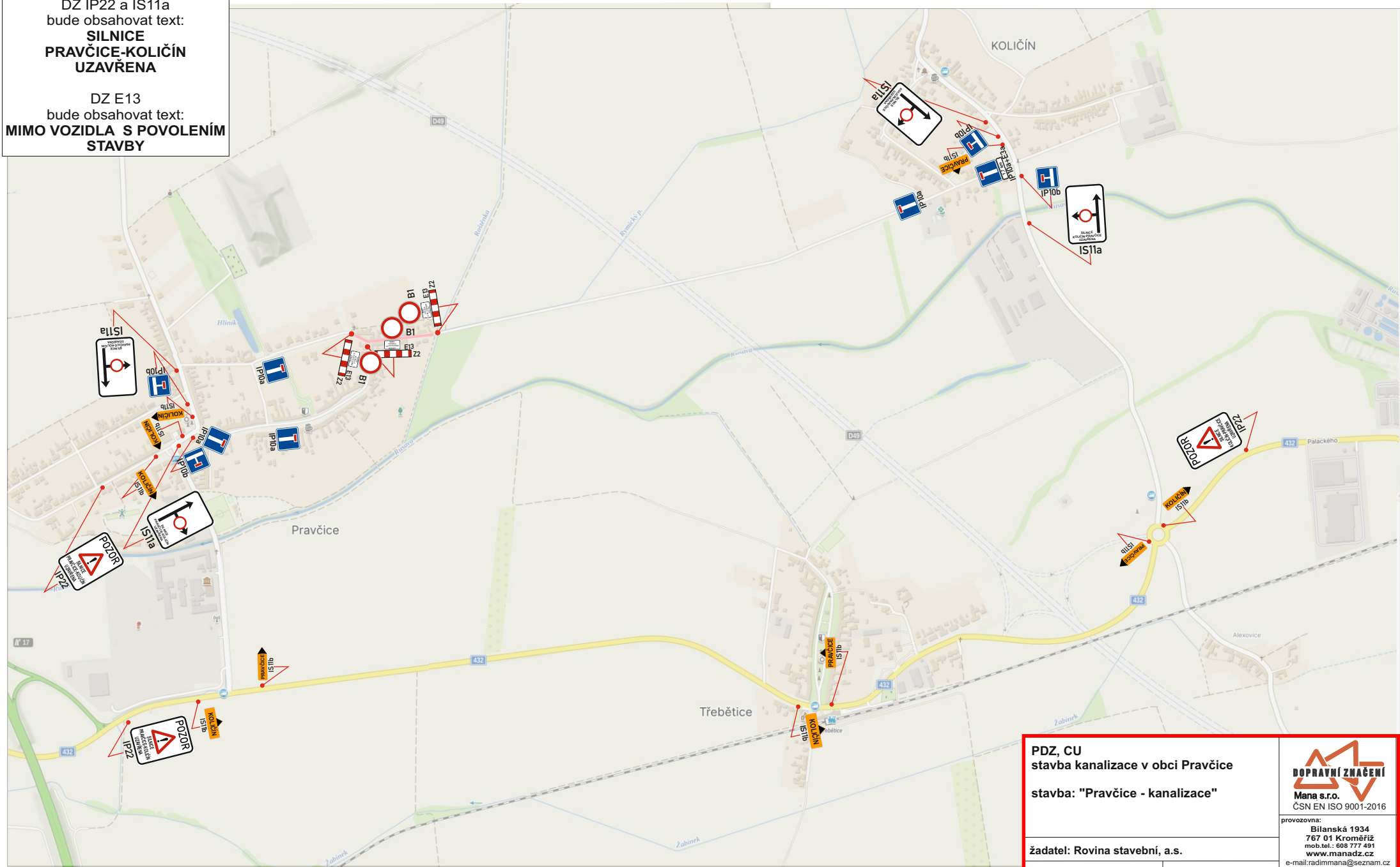
Mana s.r.o.  
ČSN EN ISO 9001-2016

provozovna:  
Bílanská 1934  
767 01 Kroměříž  
mob.tel.: 808 777 491  
www.manadz.cz  
e-mail: radimmana@seznam.cz

zpracoval:  
Buršík Richard

DZ IP22 a IS11a  
bude obsahovat text:  
**SILNICE  
PRAVČICE-KOLIČÍN  
UZAVŘENA**

DZ E13  
bude obsahovat text:  
**MIMO VOZIDLA S POVOLENÍM  
STAVBY**



<p><b>PDZ, CU</b> stavba kanalizace v obci Pravčice stavba: "Pravčice - kanalizace"</p>		
<p>žadatel: Rovina stavební, a.s.</p>		
<p>obec: Pravčice</p>	<p>datum: 15.11.2024</p>	<p>provozovna: Bílanská 1934 767 01 Kroměříž mob.tel.: 608 777 491 www.mana.cz e-mail: radimmana@seznam.cz</p>
<p>místo: obec Pravčice</p>		<p>zpracoval: Buršík Richard</p>