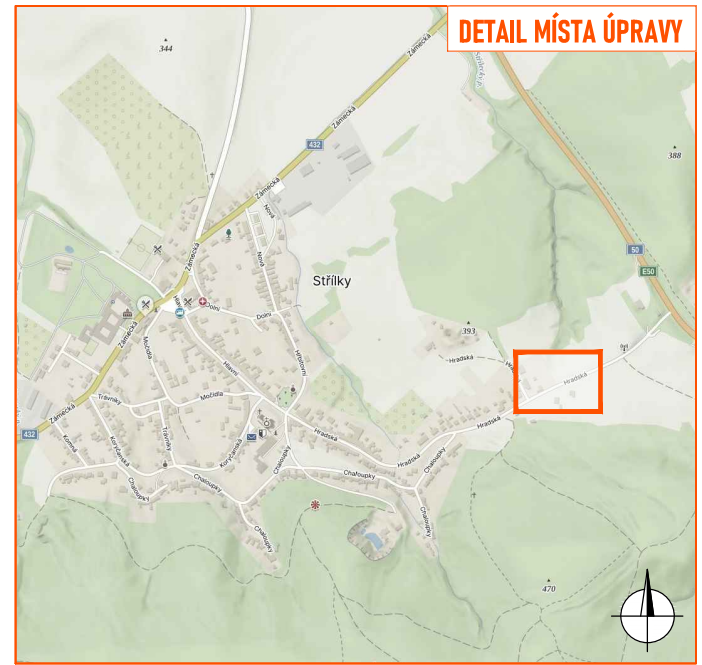
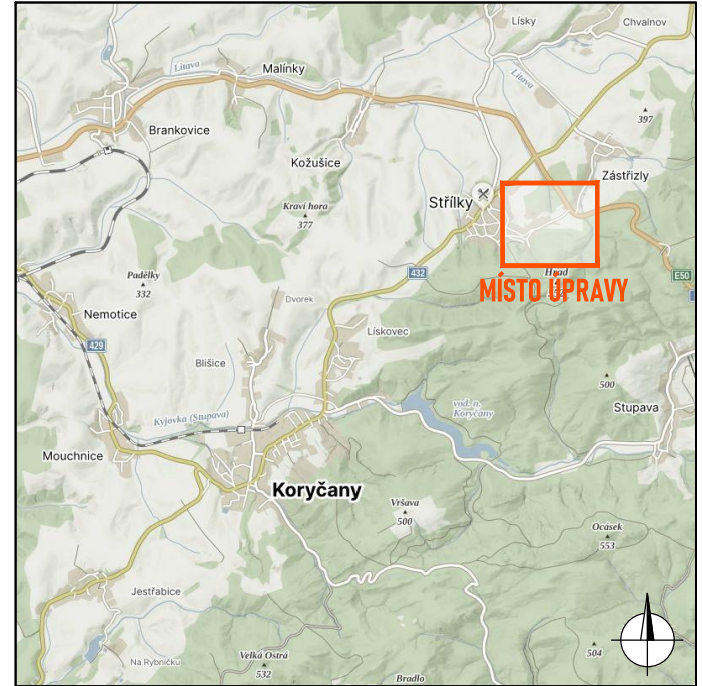
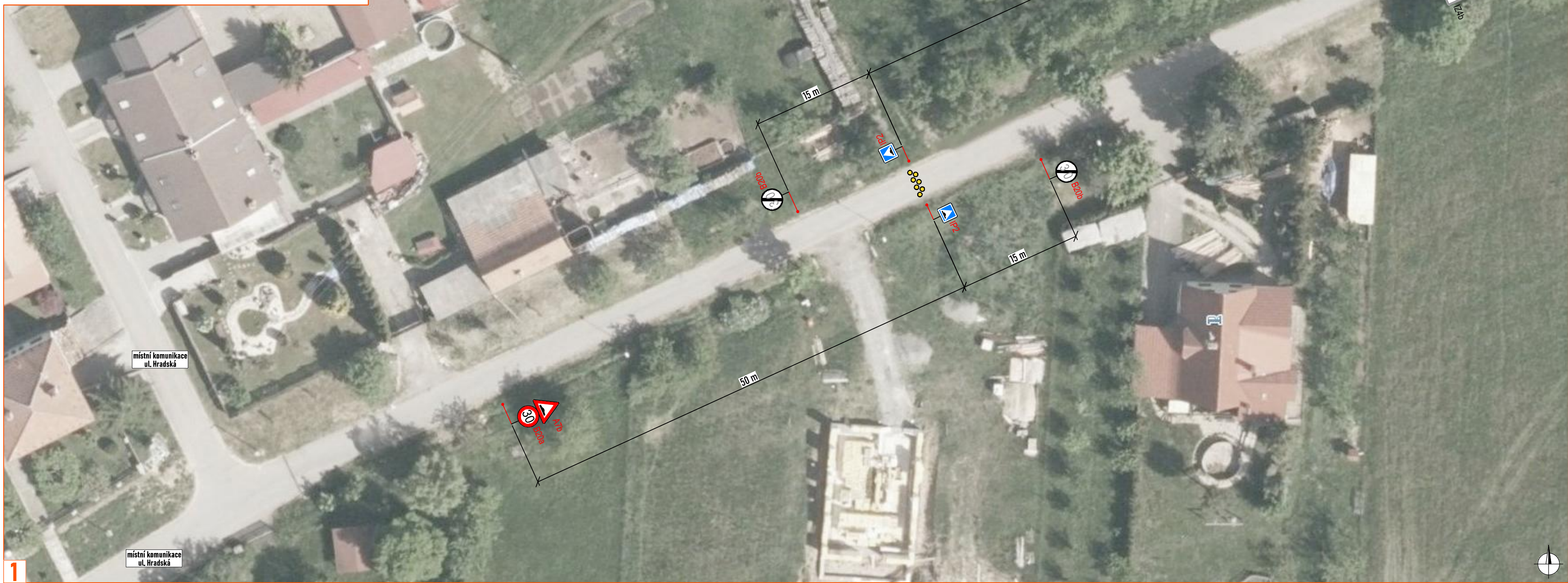
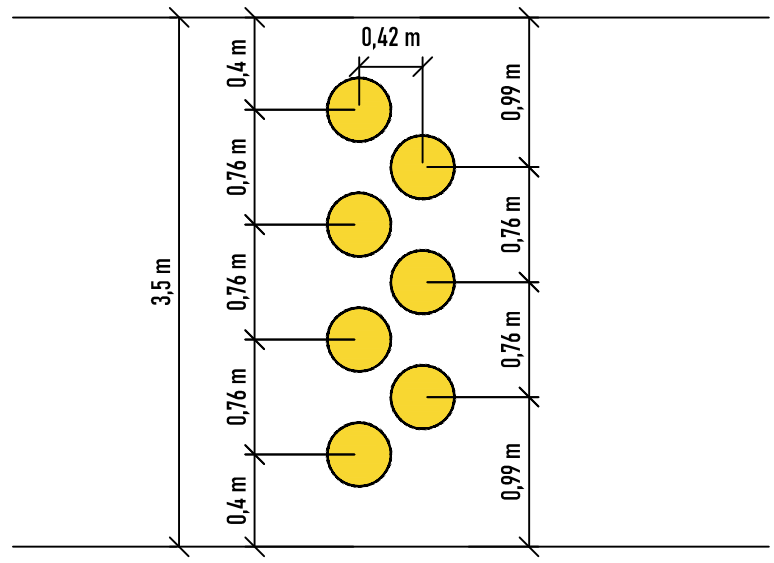


**DETAIL PŘÍČNÉHO UMÍSTĚNÍ POLŠTÁŘŮ**



**LEGENDA:**

- navržené trvalé zpomalovací polštáře (plastové žluté - 20 km/hod)
- P2 - navržené trvalé svíslé dopravní značení
- P2 - stávající svíslé dopravní značení
- P2 - zrušené stávající svíslé dopravní značení

ZDROJ MAPOVÝCH PODKLADŮ | Mapy.cz; © Seznam.cz, a.s. | **MARY.CZ**

VYPRACOVAL	ŠMÍDOVÁ	<p>NVB LINE s.r.o. Cukrovar 716 768 21 Kvasice www.nvbline.cz smidova@nvbline.cz tel.: 770 163 047</p>
UPRAVIL		
KONTROLOVAL	JANATA	
INVESTOR	Obec Střílky	
ZHOTOVITEL	NVB LINE s.r.o.	
NÁZEV STAVBY		<b>MÍSTNÍ ÚPRAVA V OBCI STŘÍLKY, UL. HRADSKÁ</b>
DEFINITIVNÍ DOPRAVNÍ ZNAČENÍ		FORMÁT 620 x 297
<b>ZPOMALOVACÍ POLŠTÁŘE</b>		DATUM 14. 11. 2024
		Č. ZAKÁZKY ZK-24-1449