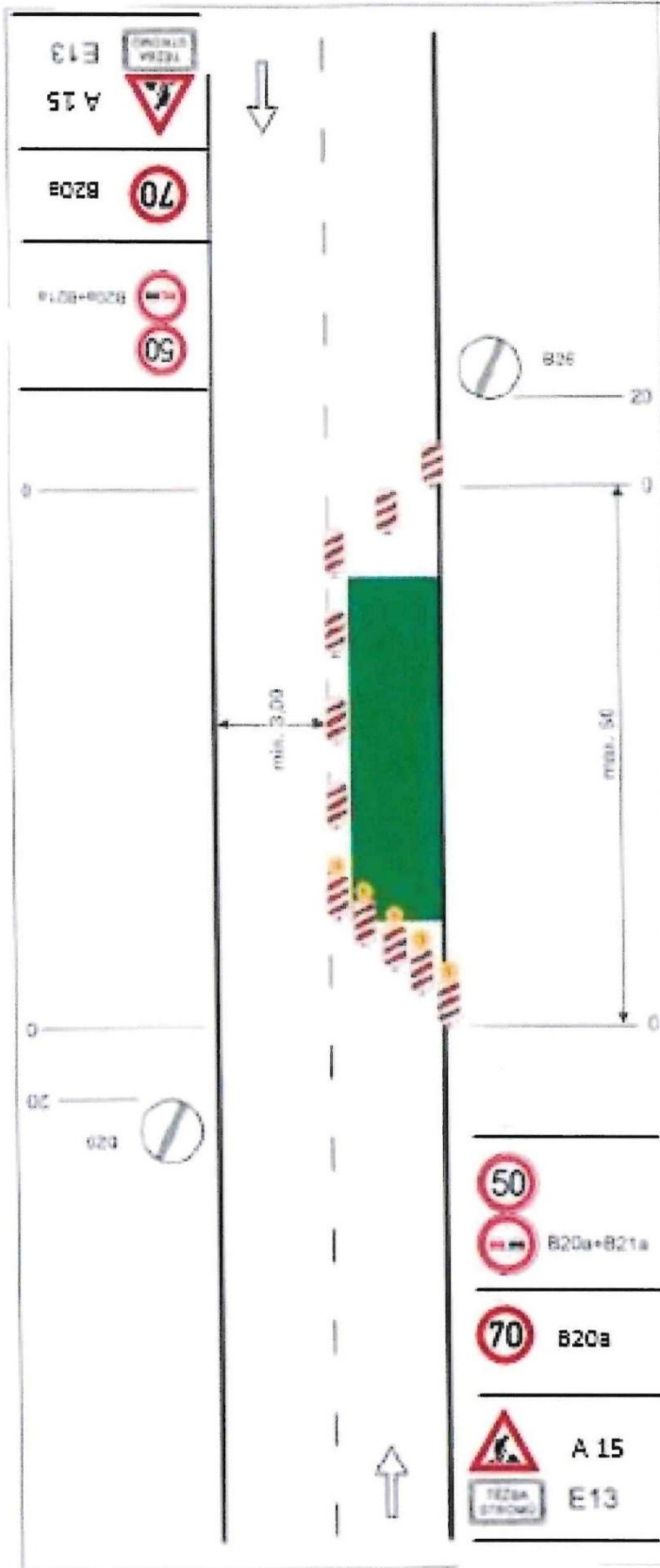


000  
002  
001  
00



**Schéma C/4**

Standardní pracovní místo. Zřízení vozovky na jeden jízdní pruh. Úprava přednosti dopravními značkami.

přičná uzavěra jednostrannými směrovacími deskami

počtná uzavěra oboustrannými směrovacími deskami  
výška max. 20cm

přičná uzavěra jednostrannými směrovacími deskami  
výšková svítilna typu 1 na každé směrovací desce

20  
100  
200  
300

Název:	Návrh přechodného dopravního značení
Žadatel:	Arcibiskupské lesy a statky Olomouc s.r.o.
Zpracoval:	Ing. Jan Pangrác
Datum:	Návrh přechodného dopravního značení
Razítko, podpis:	