

Kanovnický dům č. p. 31, Jánská ulice, Kroměříž - provedení restaurátorských prací - restaurování nadsvětlíku s kovanou mříží vstupních dveřních výplní



Současně s restaurátorskými pracemi kamenného vstupního portálu v roce 2023 byla, po vydání Rozhodnutí státní památkové péče, restaurována i část původních dveřních výplní ze 17. století – nadsvětlík s kovanou mříží.



Pohled na dřevěné výplně dveří včetně nadsvětlíku – původní stav

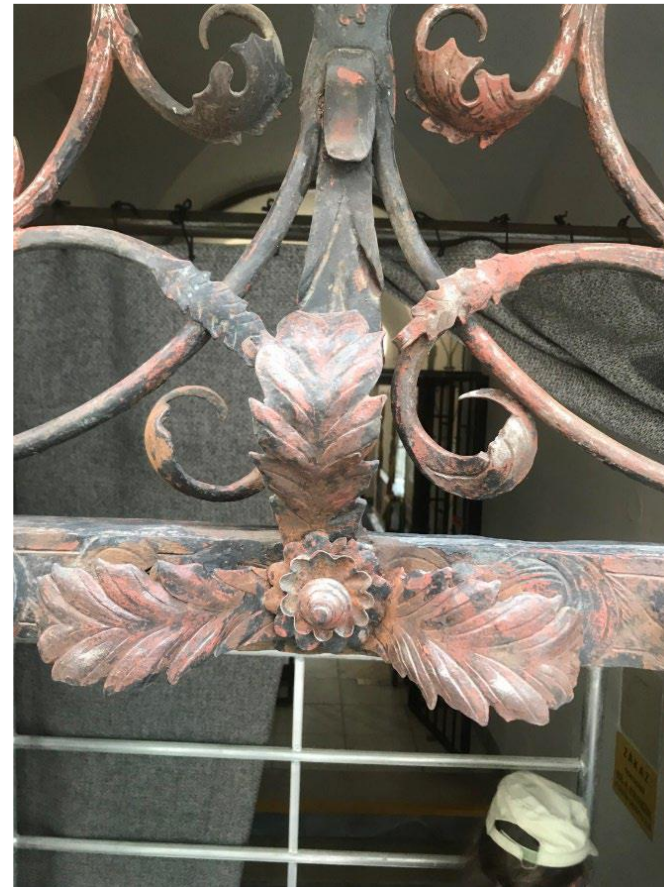
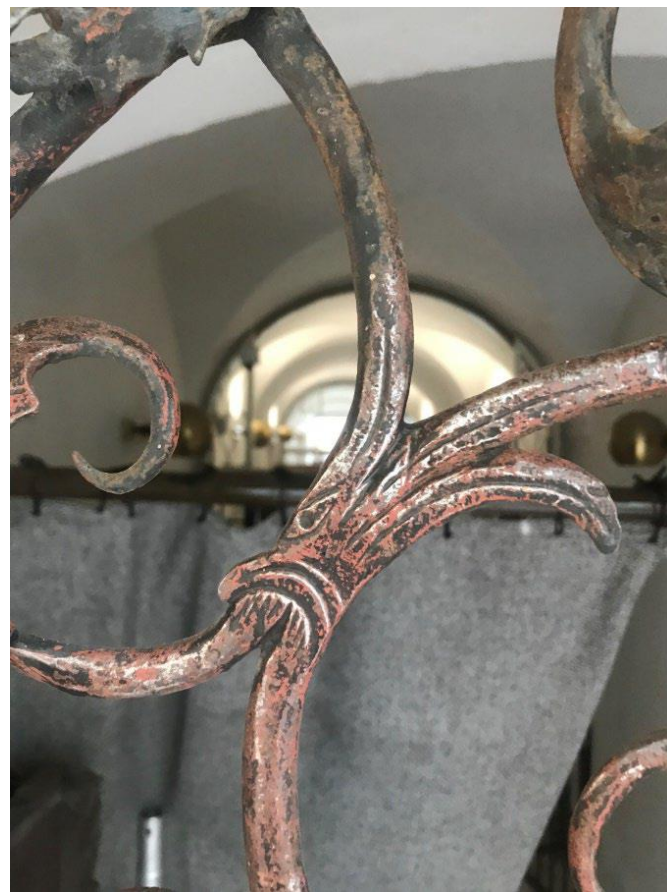
Kanovnický dům, ul. Jánská 31, na pozemku st. p. č. 250 v katastrálním území Kroměříž, rejstříkové číslo kulturní památky č. ÚSKP 16184/7-6009



Detail nerovnoměrného korozního poškození kovového materiálu konstrukčních a zdobných prvků kované mříže nadsvětlíku, stav před restaurováním.

Kanovnický dům, ul. Jánská 31, na pozemku st. p. č. 250 v katastrálním území Kroměříž, rejstříkové číslo kulturní památky č. ÚSKP 16184/7-6009

Restaurátorský průzkum a záměr zpracovali: Ing. Jiří Kmošek, Bc. Lukáš Vágner, Jiří Věneček



Realizace restaurátorských prací 08/12 2023 – firma Kmošek & Kmošek - průběh čištění povrchu kované mříže

Kanovnický dům, ul. Jánská 31, na pozemku st. p. č. 250 v katastrálním území Kroměříž, rejstříkové číslo kulturní památky č. ÚSKP 16184/7-6009

Restaurování kované mříže nadsvětlíku – popis prací restaurátorů

- b) Kovanou mříž nadsvětlíku nebylo možné demontovat bez nutnosti poškození původních spojovacích prvků (nýtů a spon). Restaurování kované mříže probíhalo in situ, demontován byl pouze druhotně doplněný dřevěný rám se skleněnou výplní.
- c) Veškeré kovové části kované mříže byly očištěny od pozůstatků dožilé povrchové úpravy a korozních produktů železa až na základní kovový materiál nebo soudržnou vrstvu původního suříkového nátěru.
- d) V nezbytném rozsahu bylo provedeno mechanické vyrovnání drobných plastických deformací kovaných ozdobných prvků. Žádné kované prvky nebylo nutné doplňovat.
- e) Nová povrchová úprava kované mříže byla provedena dohodnutým a schváleným způsobem
- f) Stávající skleněná výplň na vnitřní straně nadsvětlíku byla nahrazena za novou

Kanovnický dům, ul. Jánská 31, na pozemku st. p. č. 250 v katastrálním území Kroměříž, rejstříkové číslo kulturní památky č. ÚSKP 16184/7-6009

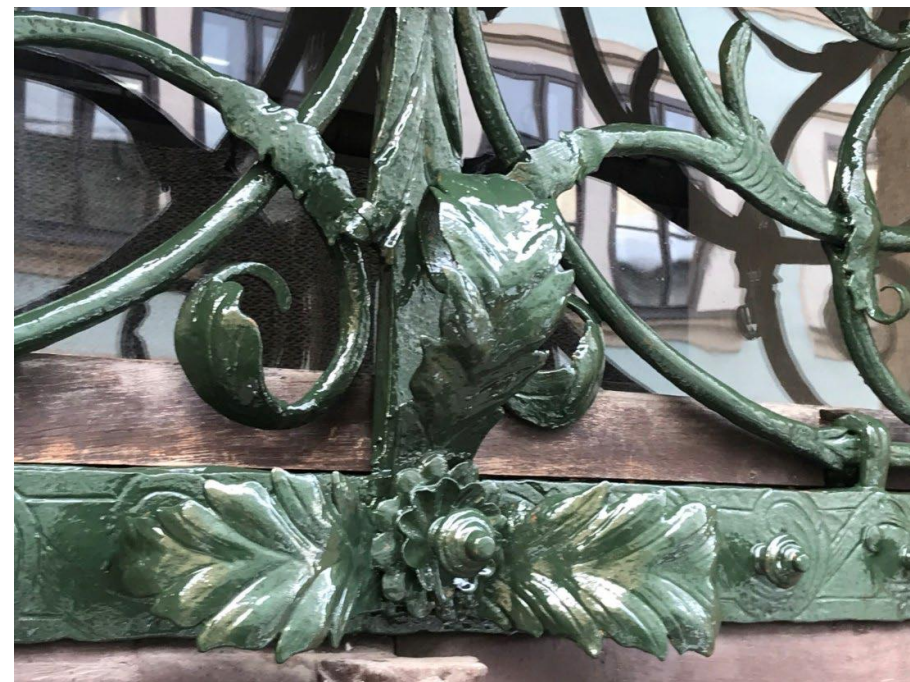


Nadsvětlík po dokončení prací a osazení skleněné výplně .

Zvolená barevná povrchová úprava dle vzorku č. 6 vychází z nalezené původní barevnosti.

Realizace restaurátorských prací 08/12 2023 – firma Kmošek & Kmošek

Kanovnický dům, ul. Jánská 31, na pozemku st. p. č. 250 v katastrálním území Kroměříž, rejstříkové číslo kulturní památky č. ÚSKP 16184/7-6009



Detaily zrestaurované kované mříže.

Realizace restaurátorských prací 08/12 2023 – firma Kmošek & Kmošek

Kanovnický dům, ul. Jánská 31, na pozemku st. p. č. 250 v katastrálním území Kroměříž, rejstříkové číslo kulturní památky č. ÚSKP 16184/7-6009



Celkové finanční náklady 115 tis. Kč

Pohled na dřevěné výplně dveří po provedení restaurátorských prací na nadsvětlíku s kovanou mříží