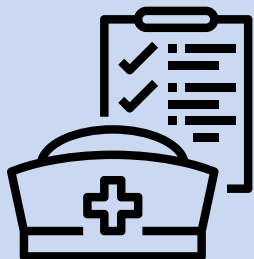
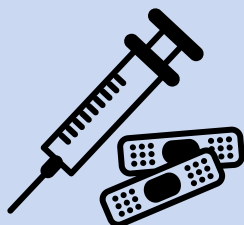


Všeobecná sestra



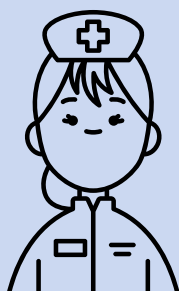
NÁPLŇ PRÁCE

- poskytování základní ošetrovatelské péče v rámci ošetrovatelského plánu (podávání léků, aplikace injekcí, převazy, odběry biologického materiálu...)
- poskytování specializované ošetrovatelské péče v rámci plánu pod odborným dohledem
- nejedná se o práci u lůžka



PRACOVNÍ POMĚR:

- doba určitá s možností prodloužení
- **nástup možný dle dohody**



PRACOVNÍ ÚVAZEK:

- plný úvazek, 37,5 h týdně
- **nově zavádíme třísměnný pracovní provoz/noční směny**
- 10. platová třída, plat od 35.000 Kč, plus zákonné příplatky, podle NV č. 341/2017 Sb., ve znění pozdějších předpisů
- systém benefitů, 5 týdnů dovolené
- náborový příspěvek **80.000 Kč**



MÍSTO VÝKONU PRÁCE:

DZR Strom života, Purkyňova 2781, Kroměříž 767 01

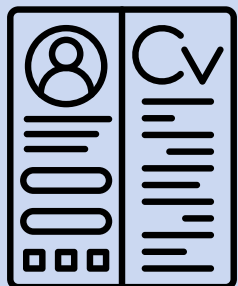
DpS U Kašny, Riegrovo náměstí 159/15, Kroměříž 767 01

POŽADAVKY PRO VZNIK PRACOVNÍHO POMĚRU:

- vzdělání v oboru všeobecná sestra, kvalita práce, flexibilita, důslednost, spolupráce, spolupráce v týmu, komunikace s cílovou skupinou, empatie, práce na PC, bezúhonnost

UCHAZEČI ZAŠLOU:

Žádost o volné pracovní místo a souhlas se zpracováním osobních údajů zasílejte obratem elektronicky na adresu: obrucova@sskm.cz



KONTAKT: Eva Obručová tel: 720 036 237